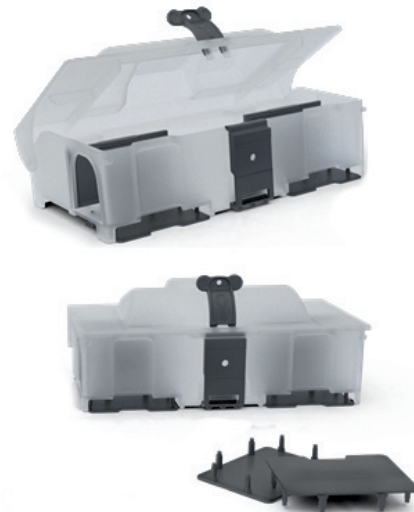


COMBI RAT

Trappola per ratti, topi e insetti striscianti.

LE CARATTERISTICHE

- COMBI RAT è stata studiata dai nostri esperti per rispondere a tutte le attuali esigenze di cattura in aree sensibili e nelle industrie alimentari.
- STRUTTURA VERSATILE: Diversi accessori disponibili, da montare a seconda delle esigenze: cartoncino collante, trappola a scatto, sostegni per cartoncini collanti per insetti, sostegno per esca placebo, staffa di fissaggio al muro.
- PLASTICA TRASPARENTE: Interno ispezionabile a trappola chiusa.
- CHIUSURA A CHIAVE: Si apre e si solleva il coperchio con un unico movimento.
- ANCORAGGIO AL MURO: Fornita di staffa da muro, è possibile fissarla e toglierla per la pulizia con un semplice gesto.
- A parte è possibile acquistare il Kit di monitoraggio insetti e le relative colle.



LE APPLICAZIONI

- Posizionabile ovunque: solo 11,1 cm di altezza può essere collocata sotto bancali, scaffali, arredamento delle cucine, ecc.
- Utile nei controlli interni delle industrie alimentari.
- Soddisfa i più alti Standard per le industrie alimentari che richiedono trappole poste in contenitori chiusi a chiave.

LE SPECIFICHE

- COMBI RAT è realizzata in polietilene ed è indicata per ambienti interni.
- Dimensioni: 29,1 x 16,4 x 11,1 (h) cm.
- È possibile utilizzarla con trappole a scatto T-Rex, con trappole a colla M319, con esca placebo e con le colle per il monitoraggio insetti TRP-B120.

KIT MONITORAGGIO INSETTI

Per utilizzare la COMBI RAT anche per monitorare gli insetti.

LE CARATTERISTICHE

- La colla è realizzata con una griglia per facilitare il conteggio degli insetti.

LE APPLICAZIONI

- Per eseguire il monitoraggio degli insetti insieme a quello per i ratti.

LE SPECIFICHE

- Ogni trappola può alloggiare un kit composto da 2 sedi per le rispettive colle.
- Dimensioni singola colla: 7,8 x 5,9 cm

